



Association Paris Diabète

Membre du GCS Réseau Régional Diabète R2D

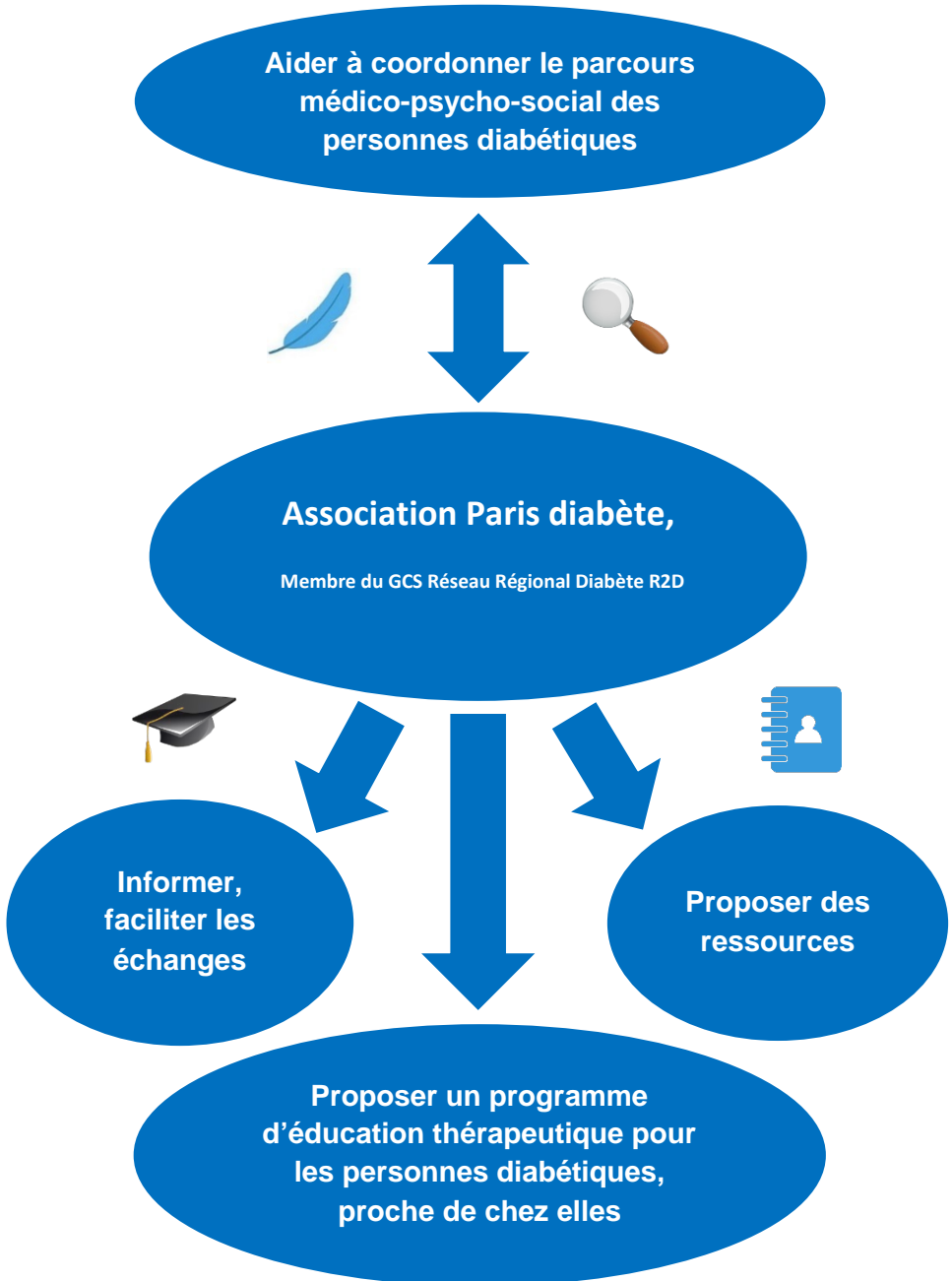
Financée par l'ARS Ile-de-France dans le cadre des dispositions légales concernant les réseaux de santé.

- *MEDECINS GENERALISTES*
- *MEDECINS SPECIALISTES*
- *PHARMACIENS*
- *INFIRMIERS*
- *PEDICURES-PODOLOGUES*
- *DIETETICIENS*
- *PSYCHOLOGUES*
- *EDUCATEURS MEDICO-SPORTIFS*
- *STRUCTURES MEDICO-PSYCO-SOCIALES*
- *ASSOCIATIONS DE PATIENTS*

□ □ □



Les missions de l'Association Paris Diabète





UN ANNUAIRE DE RESSOURCES

Une équipe de coordination pour vous aider dans la coordination du parcours de santé de vos patients grâce à un annuaire de ressources, des partenariats avec différentes structures psychomédicosociales, des professionnels libéraux et hospitaliers.



DES REUNIONS INTERPROFESSIONNELLES

Pour vous informer, mettre à jour vos connaissances et échanger avec les intervenants et les autres participants sur des thématiques autour du diabète.



UN PROGRAMME D'EDUCATION THERAPEUTIQUE DU PATIENT

Des ateliers collectifs dans différents sites à Paris, au plus près des lieux de vie des patients.

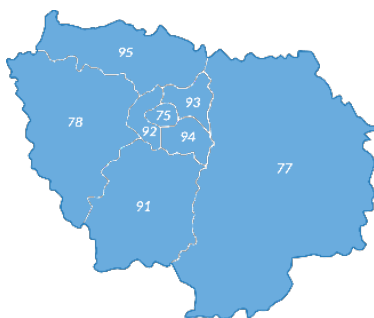
Des prestations individuelles éducatives (diététique, infirmier, pharmacien) pour les patients en situation complexe, selon le cahier des charges de l'ARS, réalisées par des professionnels formés à l'éducation thérapeutique du patient.

Pour bénéficier des prestations de l'Association et en faire bénéficier vos patients, vous pouvez adhérer à l'Association : la cotisation annuelle est de 20€



Association Paris Diabète - 16 bis rue Lauzin - 75019 PARIS
 01.45.45.46.56
www.paris-diabete.com
paris.diabete@wanadoo.fr

Depuis janvier 2017, les réseaux de santé diabète de la région Ile-de-France (Diabète 92, Paris Diabète et Revesdiab) se sont réunis pour former le Réseau Régional Diabète.



Ce document a été réalisé par l'équipe de coordination de l'Association Paris Diabète. Il est mis à disposition selon les termes de la Licence Creative Commons Attribution – Pas d'Utilisation Commerciale - Partage dans les Mêmes Conditions.